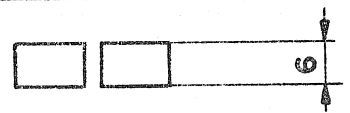
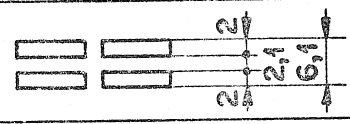


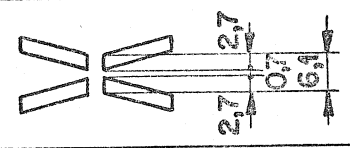
# Spurlagen für Studer Studiomagnettonköpfe A 80



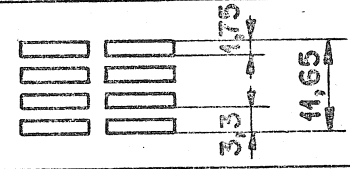
Vollspur 1/4"



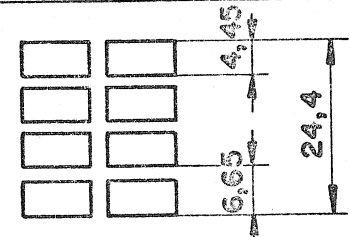
2 - Spur 1/4"



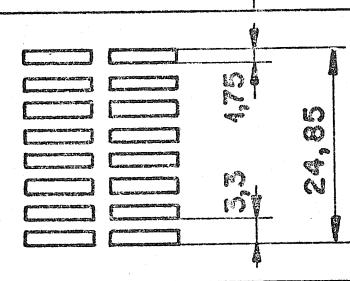
2 - Spur 1/4" (Schmetterling)



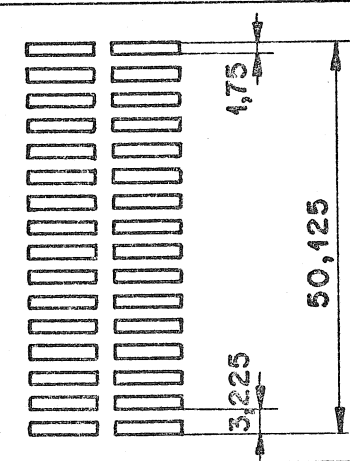
4 - Spur 1/2"



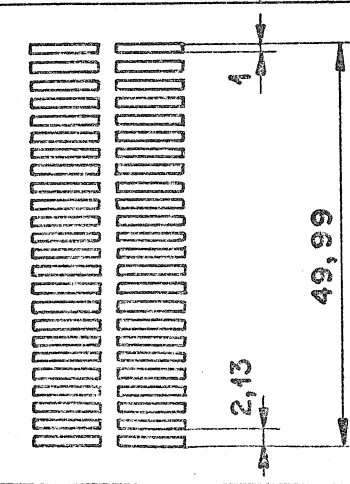
4 - Spur 1"



8 - Spur 1"



16 - Spur 2"



24 - Spur 2"

## STUDIO TONKOEPFER A 30 / B 30 / C 37 / H 37 / J 37

Nummer für Ersatz	Verwendet in	Nummer alt	Bezeichnung			Ind. mH	Spalt V $\mu$	Spalt h $\mu$
			Art	"	Spur			
1.116.050	C 37	1.016.105	AK	1/4	V	30	7,6	10
1.116.054	C 37	1.016.110	WK	1/4	V	700	4	--
1.017.400	C 37		LK	1/4	V	0,5	500	--
1.017.450	C 37		LK	1/4	2	1,3	500	--
1.116.052	C 37	1.016.125	AK	1/4	2	30	7,6	10
1.116.055	C 37	1.016.130	WK	1/4	2	700	4	--
1.016.135	C 37		AK	1/4	0,75	28	12	12
1.016.140	C 37		WK	1/4	0,75	700	4	--
1.016.220	H 37		LK	1/2	3	1,3	500	--
1.016.224	H 37		AK	1/2	3	28	12	12
1.016.229	H 37		WK	1/2	3	700	4	--
1.016.240	H 37		LK	1/2	1+2	1,3	500	--
1.016.243	H 37		LK	1/2	3+4	1,3	500	--
1.016.244	H 37		AK	1/2	4	28	12	12
1.016.249	H 37		WK	1/2	4	700	4	--
1.016.320	J 37		LK	1	4	1,3	500	--
1.016.324	J 37		AK	1	4	28	12	12
1.016.329	J 37		WK	1	4	700	4	--
1.017.105	A30/B30/B37		LK	1/4	V	8	500	--
1.017.106	A30/B30/B37		AK	1/4	V	70	12	12
1.017.107	A30/B30/B37		WK	1/4	V	1000	6	--



Studio Tonköpfe A 80 VU MKI

Nummer	Bemerkung	Kupplung 54.02.0133	Bezeichnung			Ind. mH	Spalt		Farb- code
			Art.	"	Sp		v	μ	
1.216.010		-	AK	1/4	V	3	7,2	7,2	.grün
1.216.011		-	WK	1/4	V	500	3,6	3,6	.rot
1.216.012-01	alte Ausf.	-	LK	1/4	V	1,5			
1.216.012-02	Attrappe	-	LK	1/4					
1.216.014	neue Ausf.	-	LK	1/4	V	1,5			
1.216.020		-	AK	1/4	2	3	7,2	7,2	.grün
1.216.021		-	WK	1/4	2	500	3,6	3,6	.rot
1.216.022-01	alte Ausf.	-	LK	1/4	2	1,5			
1.216.012-02	Attrappe	-	LK	1/4					
1.216.024	neue Ausf.	ML -	LK	1/4	2	1,5			
1.216.030		-	AK	1/4	0,75	3	7,2	7,2	.grün
1.216.031		-	WK	1/4	0,75	500	3,6	3,6	.rot
1.216.050		1	AK	1/2	4	3	7,2	7,2	.grün
1.216.051		1	WK	1/2	4	500	3,6	3,6	.rot
1.216.052-01		-	LK	1/2	4	1,5			
1.216.060		1	AK	1	4	3	7,2	7,2	.grün
1.216.061		1	WK	1	4	500	3,6	3,6	.rot
1.216.062-01		-	LK	1	4	1,5			
1.216.065		1	AK	1	6	3	7,2	7,2	.grün
1.216.066		1	WK	1	6	500	3,6	3,6	.rot
1.216.067		-	LK	1	6	1,5			
1.216.070		1	AK	1	8	3	7,2	7,2	.grün
1.216.071		1	WK	1	8	500	3,6	3,6	.rot
1.216.072-01		-	LK	1	8	1,5			
1.216.090		2	AK	2	16	3	7,2	7,2	.grün
1.216.091		2	WK	2	16	500	3,6	3,6	.rot
1.216.092-01		-	LK	2	16	1,5			

Studio Tonköpfe A 80 VU MK II

Nummer	Bemerkung	Kupplung 54.02.0133	Bezeichnung			Ind. mH	Spalt		Farb- code
			Art	"	Sp.		v	μ	
1.216.012-02	Attrappe	-	LK	1/4	-	-			
1.216.014		-	LK	1/4	V	1,5			
1.216.017		-	WK	1/4	V	10	3,6	3,6	...rot
1.216.018		-	AK	1/4	V	10	7,2	7,2	..grün
1.216.012-02	Attrappe	-	LK	1/4	-	-			
1.216.024		-	LK	1/4	2	1,5			
1.216.027		-	WK	1/4	2	10	3,6	3,6	...rot
1.216.028		-	AK	1/4	2	10	7,2	7,2	..grün
1.216.037		-	WK	1/4	0,75	10	3,6	3,6	...rot
1.216.038		-	AK	1/4	0,75	10	7,2	7,2	..grün
1.216.052- <sup>01</sup> <sub>02</sub>		-	LK	1/2	4	1,5			
1.216.053		1	AK	1/2	4	10	7,2	7,2	...grün
1.216.054		1	WK	1/2	4	10	3,6	3,6	... rot
1.216.062- <sup>01</sup> <sub>02</sub>		-	LK	1	4	1,5			
1.216.063		1	AK	1	4	10	7,2	7,2	...grün
1.216.064		1	WK	1	4	10	3,6	3,6	... rot
1.216.072- <sup>01</sup> <sub>02</sub>		-	LK	1	8	1,5			
1.216.073		-	AK	1	8	10	7,2	7,2	...grün
1.216.074		1	WK	1	8	10	3,6	3,6	... rot
1.216.082- <sup>01</sup> <sub>02</sub>		-	LK	2	24	1,5			
1.216.083		2	AK	2	24	10	7,2	7,2	...grün
1.216.084		2	WK	2	24	10	3,6	3,6	... rot
1.216.092- <sup>01</sup> <sub>02</sub>		-	LK	2	16	1,5			
1.216.093		2	AK	2	16	10	7,2	7,2	...grün
1.216.094		2	WK	2	16	10	3,6	3,6	... rot

Studio Tonköpfe A 80 (R)

Nummer	Bemerkung	Kupplung 54.02.0133	Bezeichnung			Ind. mH	Spalt		Farb- code
			Art	"	Spur		v	μ	
1.216.010-01	Attrappe	-	AK	1/4	-	-			
1.216.012-02	Attrappe	-	LK	1/4	-	-			
1.216.013	alte Ausf.	-	LK	1/4	v	0,6			
1.216.018		-	AK	1/4	v	10	7,2	7,2	..grün
1.216.019		-	WK	1/4	v	200	3,6	3,6	.. rot
1.216.023	alte Ausf.	-	LK	1/4	2	2x1,2			
1.216.024	neue Ausf. <i>UL</i>	-	LK	1/4	2	1,5			
1.216.028		-	AK	1/4	2	10	7,2	7,2	..grün
1.216.029		-	WK	1/4	2	200	3,6	3,6	.. rot
1.216.038		-	AK	1/4	0,75	10	7,2	7,2	..grün
1.216.039		-	WK	1/4	0,75	200	3,6	3,6	.. rot
1.216.040-01	Attrappe	-	AK	1/2	-	-			
1.216.042-03	Attrappe	-	LK	1/2	-	-			
1.216.052-03		-	LK	1/2	4	0,6			
1.216.058		-	AK	1/2	4	10	7,2	7,2	..grün
1.216.059		-	WK	1/2	4	200	3,6	3,6	.. rot
1.216.060-01	Attrappe	-	AK	1	-	-			
1.216.062-03	Attrappe	-	LK	1	-	-			
1.216.062-04		-	LK	1	4	0,6			
1.216.068		-	AK	1	4	10	7,2	7,2	..grün
1.216.069		-	WK	1	4	200	3,6	3,6	.. rot
1.216.079		1	WK	1	8	200	3,6	3,6	.. rot
1.216.080-01	Attrappe	-	AK	2	-	-			
1.216.082-03	Attrappe	-	LK	2	-	-			
1.216.099		2	WK	2	16	200	3,6	3,6	.. rot

Kopfträger VU Mk II ( Serie Nr. 40000 - ) 1.020.

Aufnahmekopf	1.216.018	1/4"	Vollsp.																		
	1.216.028		2 Sp.																		
	1.216.038		0,75																		
	1.216.053	1/2"	4 Sp.	1																	
	1.216.063	1"	4 Sp.		1																
	1.216.073		8 Sp.			1	1														
	1.216.083	2"	4 Sp.																		
1.216.093	8 Sp.																				

Wiedergabekopf	1.216.017	1/4"	Vollsp.																		
	1.216.027		2 Sp.																		
	1.216.037		0,75																		
	1.216.054	1/2"	4 Sp.	1																	
	1.216.064	1"	4 Sp.		1																
	1.216.074		8 Sp.			1	1														
	1.216.084	2"	24 Sp.																		
1.216.094	16 Sp.																				

Löschkopf	1.216.014	1/4"	Vollsp.																		
	1.216.024		2 Sp.																		
	LI 1.216.052-01	1/2"	4 Sp.	1																	
	LII 1.216.052-02		4 Sp.	1																	
	LI 1.216.062-01	1"	4 Sp.		1																
	LII 1.216.062-02		4 Sp.		1																
	LI 1.216.072-01	2"	8 Sp.			1	1														
	LII 1.216.072-02		8 Sp.			1	1														
	LI 1.216.082-01	2"	24 Sp.																		
	LII 1.216.082-02		24 Sp.																		
	LI 1.216.092-01		16 Sp.																		
	LII 1.216.092-02		16 Sp.																		

Löschkopf-Attrappe	1.216.012-02	1/4"																		
Löschkopfkabel mit Stecker	1.020.745	Kupplung	12 Sp.																	
	1.020.746	Kupplung	4 Sp.	1	1															
	1.020.747	Kupplung	8 Sp.			1	1													

Kopfträger Rundfunk (Serie Nr. 1000 - 9999) 4.020.

			705	706	707	711	712	713	722	733	737	742	751	752	753	754	755	723	
			M-1/4"	0,75-1/4"	2-1/4"	ST-M-1/4"	2-1/4"	M-1/4" Pilot	4-1/2"	8-1" Wid.	4-1"	16-2" Wid.	ST-M 1/4" Eng	M-1/4" Eng	0,75-1/4" Eng	2-1/4" Eng	2-1/4" Eng	4-1/2" Wid	
Aufnahmekopf	1.216.018	1/4" Vollsp.	1					1											
	1.216.028	1/4" 2 Sp.			1		1									1	1		
	1.216.038	1/4" 0,75		1		1							1		1				
	1.216.058	1/2" 4 Sp.							1										
	1.216.068	1" 4 Sp.									1								
Aufnahme-Attrappen	1.216.040 01	1/2 "																	1
	1.216.060-01	1 "								1									
	1.216.080-01	2 "										1							
Wiedergabekopf	1.216.019	1/4" Vollsp.	1					1						1					
	1.216.029	1/4" 2 Sp.			1		1									1	1		
	1.216.039	1/4" 0,75		1		1							1		1				
	1.216.059	1/2" 4 Sp.							1										1
	1.216.069	1" 4 Sp.									1								
	1.216.079	1" 8 Sp.								1									
	1.216.099	2" 16 Sp.										1							
Löschkopf	1.216.013	1/4" Vollsp.	1	1	1	1		1					1	1	1	1			
	1.216.024	1/4" 2 Sp.					1										1		
	1.216.052-03	1/2" Vollsp.							1										
	1.216.062-04	1" Vollsp.									1								
Löschkopf-Attrappe	1.216.012-02	1/4"	1	1	1	1	1	1					1	1	1	1	1		
	1.216.042-03	1/2"							1										2
	1.216.062-03	1"								2	1								
	1.216.082-03	2"										2							
Pilottonkopf Woelke	89.01.0306							1											



