

STUDER

PROFESSIONAL AUDIO EQUIPMENT

Service Information

SI 78/83 A800 Audio Conversion kit
20.020.302.50
Repro Amp. 1.180.710.82 to 83
Bass correction

SI 78/83 D/E A800 Audio Umrüstsatz
20.020.302.50
Repro Amp. 1.180.710.82 to 83
Bass Korrektur

UmbauanleitungWichtig:

- Verwendung für Repro Amp.
1.180.710.82
- Für Repro Verstärker mit Indices tiefer als .82 empfehlen wir folgende Aenderung

	<u>old</u>	<u>new</u>	
R97	820 Ω	1,5k Ω	57.11.4152
C41	1 uF	0,47 uF	59.06.5474

Vorwort:

- Bei 30 ips Bandgeschwindigkeit ergibt sich, bei Verwendung der neuen 1.317....er 24 Kanal Wiedergabeköpfe im Bereich von \sim 100 Hz, eine Anhebung, welche ausserhalb der spezifizierten Toleranz von \pm 1 dB liegen kann.
- Messungen haben ergeben, dass sich diese Tendenz nur bei 24 Kanal Köpfen zeigt.
- Der Umrüstsatz 20.020.302.50 korrigiert den Frequenzgang.
- Zusätzlich wurden noch Verbesserungen in Bezug auf Pegelschwankungen infolge Erwärmung durchgeführt.
- The new 1.317.... 24 channel reproduce heads produce a bump in the frequency response around 100 Hz at 30 ips tape speed, which can be without the specified tolerance of \pm 1 dB.
- Measurements have proved that this tendency is only shown with 24 channel heads.
- The conversion 20.020.302.50 corrects the frequency response.
- Improvement of the level stability due to temperature fluctuation are carried out at the same time.

Jumper Position

- 7,5 / 15, slow
Für langsame Geschwindigkeit-Version und schnelle Maschinen mit 1.316er Wiedergabekopf.
- 15/30 fast
Für schnelle Geschwindigkeits-Version mit 1.317er Wiedergabekopf.

Instruction for conversionImportant

- Useable for reproduce amplifler
1.180.710.82
- To modify repro amplifler with indexes lower than .82 we recommend the following modification

	<u>old</u>	<u>new</u>	
R97	820 Ω	1,5k Ω	57.11.4152
C41	1 uF	0,47 uF	59.06.5474

Jumper Position

- 7,5 / 15 slow
For slow speed version recorders and fast speed version recorders with 1.316... repro heads.
- 15/30 fast
For fast speed version recorders with 1.317... repro head.

Umbauanleitung

Folgende Bauteile ausbauen.
Remove the following components

	<u>old</u>
Q 5	P 1228 E
Q 6	P 1228 E
D 26	1N4448
R 42	1 M Ω
C 38	1 μ F
C 5	3,3 μ F
R 13	22 k Ω
R 43	22 k Ω
R 105	22 k Ω
R 106	1 M Ω
R 107	1 M Ω
R 97	820 Ω
C 41	1 μ F
C 42	6,8 μ F

Index Label .82

- Die aufgeführten Komponenten sind im Umrüstsatz 20.020.302.50 enthalten.

Conversion instructions

Anstelle der ausgebauten Bauteile sind untenstehende einzubauen.
Insert instead these components

	<u>new</u>	
	BC 327-25	50.03.0625
	BC 327-25	50.03.0625
	R109 22 M Ω	57.11.6226
	Not inserted	
	1 μ F 50V	59.06.5105
	4,7 μ F 50V	59.22.8479
	5,6 k Ω	57.11.4562
	5,6 k Ω	57.11.4562
	5,6 k Ω	57.11.4562
	18 k Ω	57.11.4183
	18 k Ω	57.11.4183
	1,5 k Ω	57.11.4152

} Bass correction board 1.180.728.00

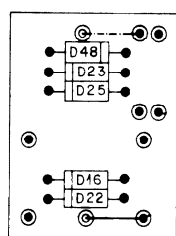
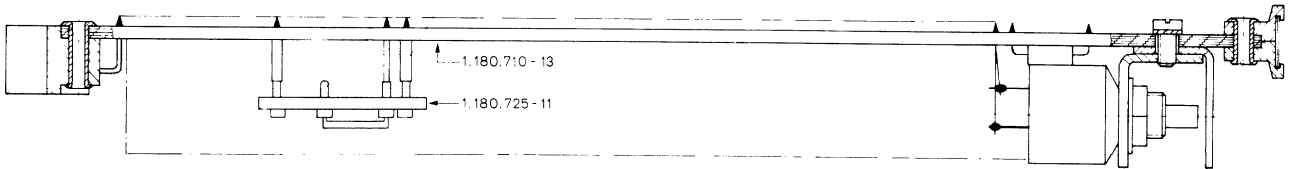
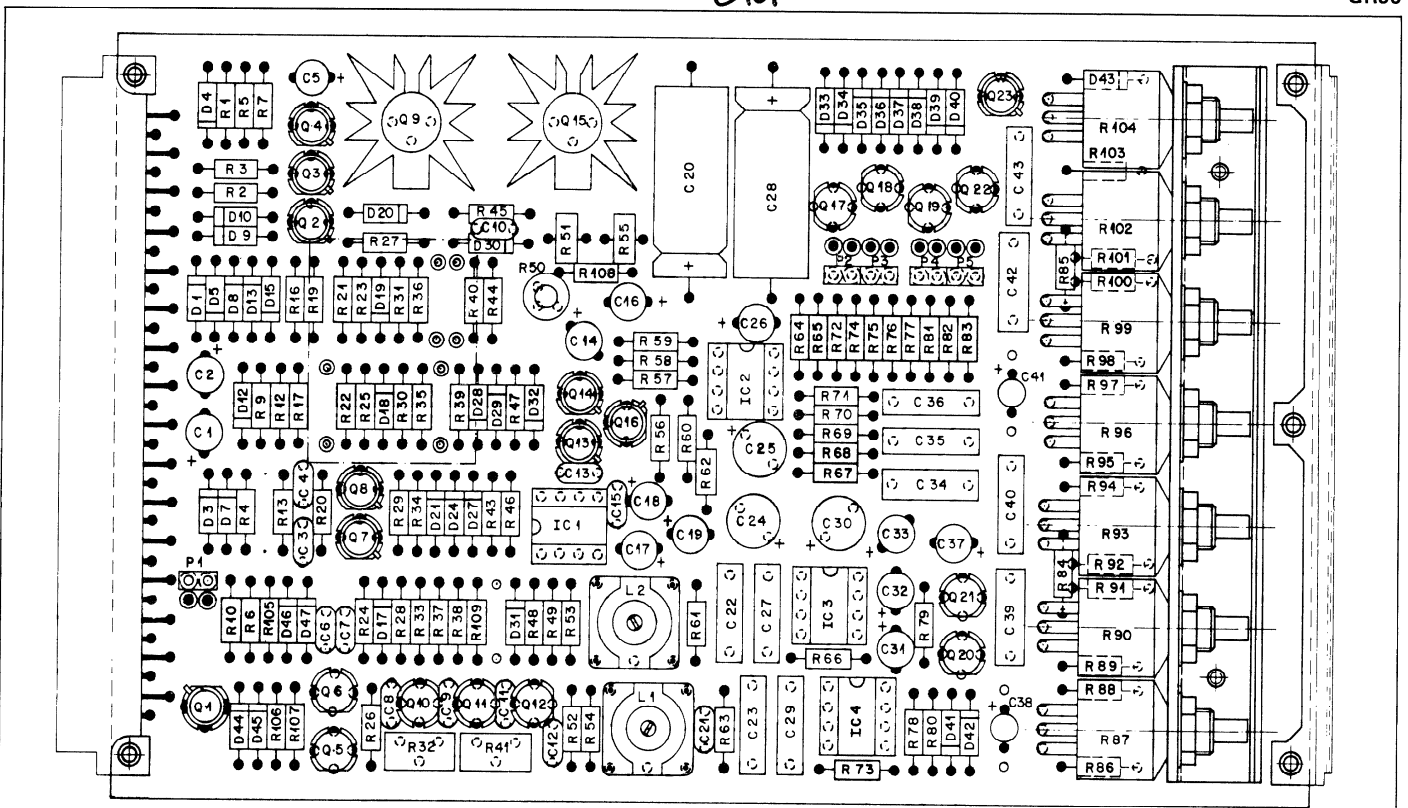
Index label .83

- The conversion kit 20.020.302.50 includes the above mentioned components.

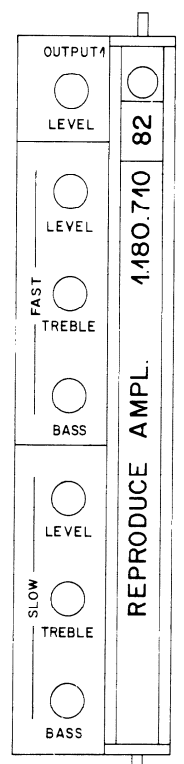
REPRODUCE AMPLIFIER PCB 1.180.710-82/81 GR90

"old"

1.180.710-82/81
GR90

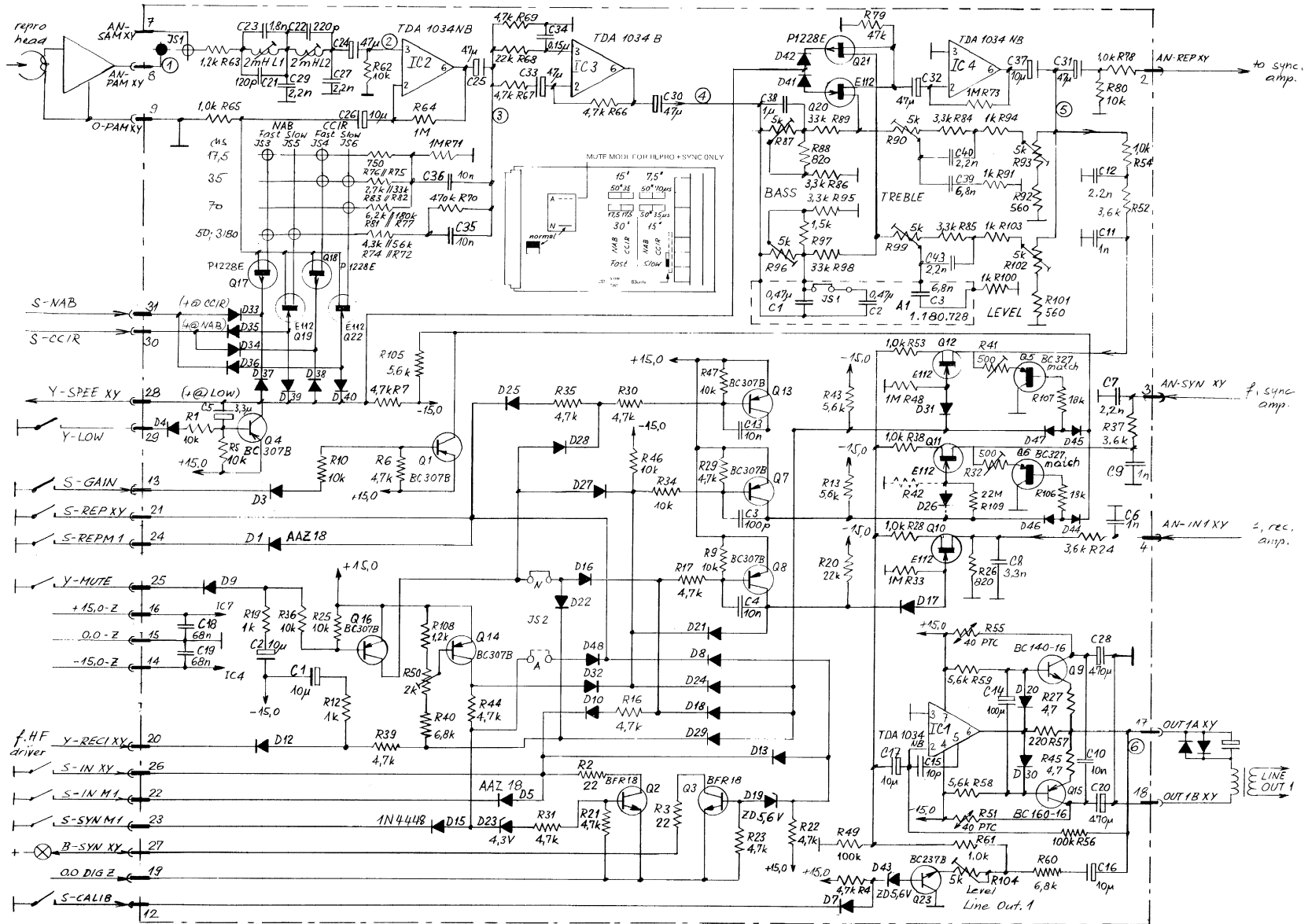


1.180.725



REPRODUCE AMPLIFIER PCB 1.180.710-83 GR90

1.180.710-83 GR90

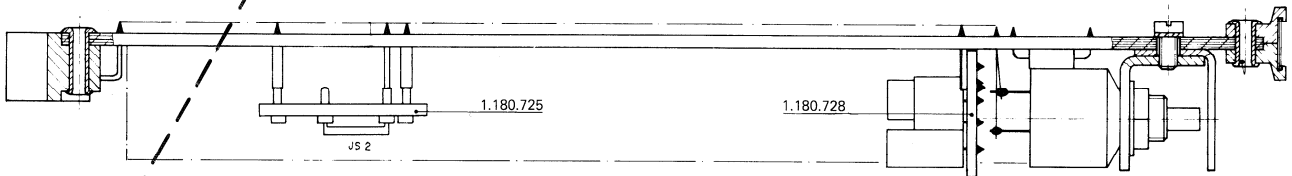
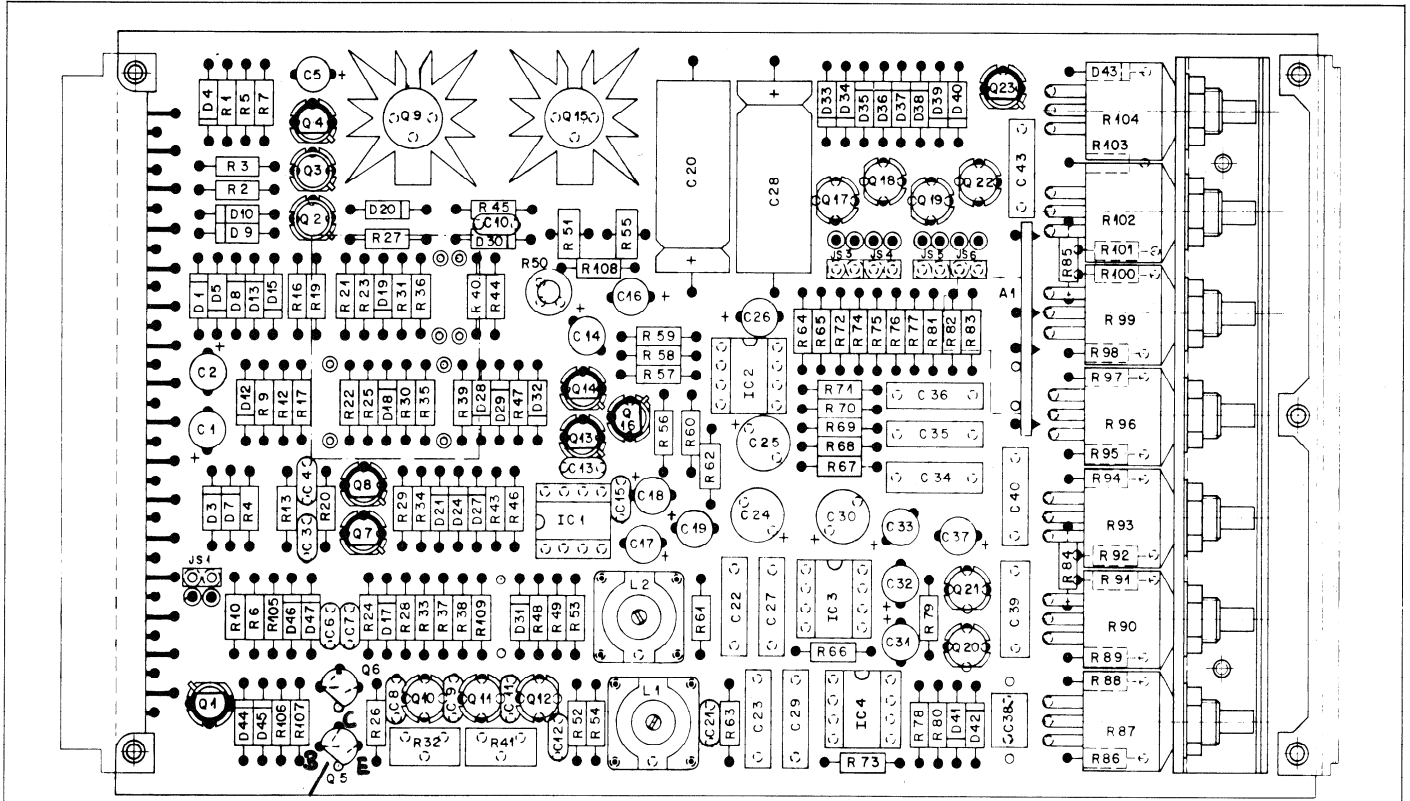


SI 78/83

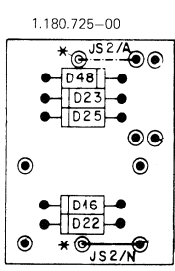
5 OF 6

REPRODUCE AMPLIFIER PCB 1.180.710-83 GR90

"new"

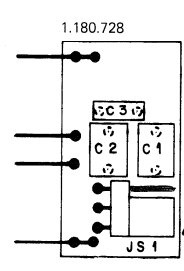


3C 327 match
Bottom view



Jumper Position

- 7,5 / 15 slow
For slow speed version recorders and fast speed version recorders with 1.316... repro heads.
- 15/30 fast
For fast speed version recorders with 1.317... repro head.



7,5/15
15/30
ips

IND.	POS.NO.	PART NO.	VALUE	SPECIFICATIONS / EQUIVALENT	MANUF.
C.....1		59.06.5674	0.47 uF	5%	
C.....2		59.06.5674	0.47 uF	5%	
C.....3		59.06.5682	4.8 nF	5%	
JS.....1				See note 1	

Note 1 - Contact-pin: Studer 54.11.0125
Berg 75168-301-36
Fischer Metroplast SL 3/25/36 Z
Bridge: Studer 54.01.0021
Conatol 313 0946 000 438
Fischer Metroplast CAB 1 2 8

